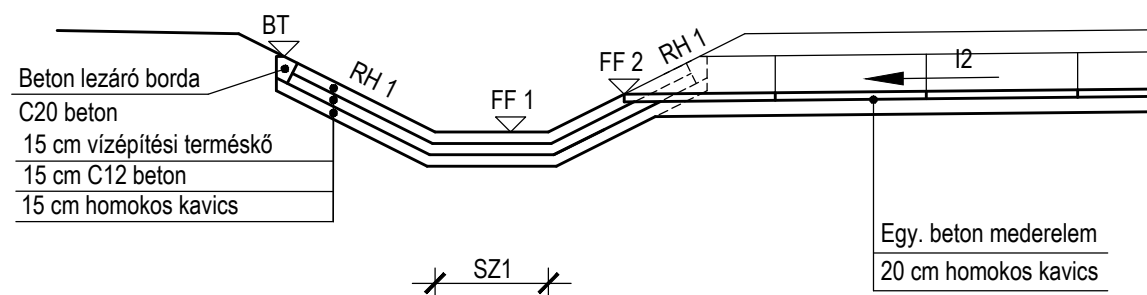
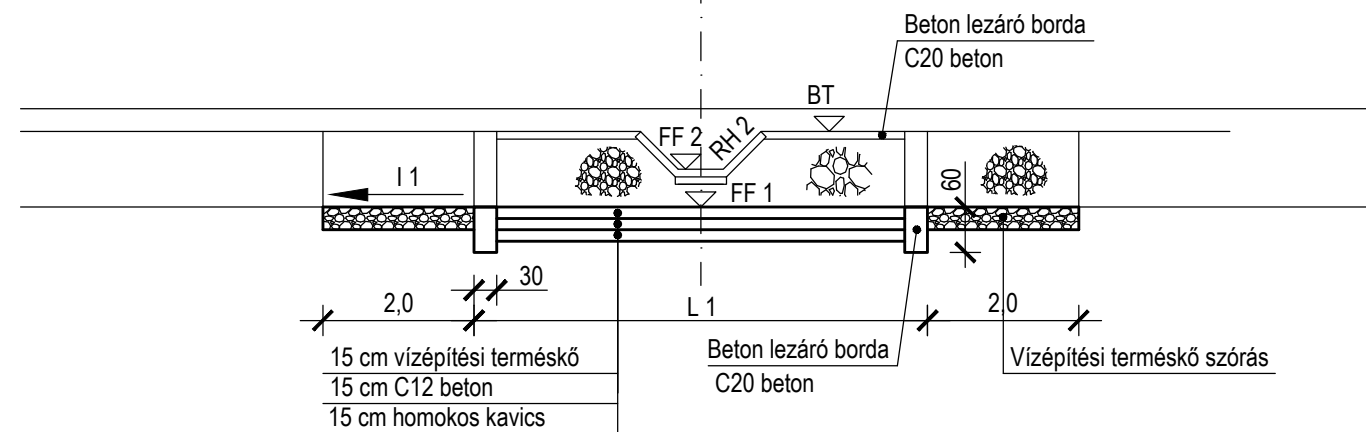


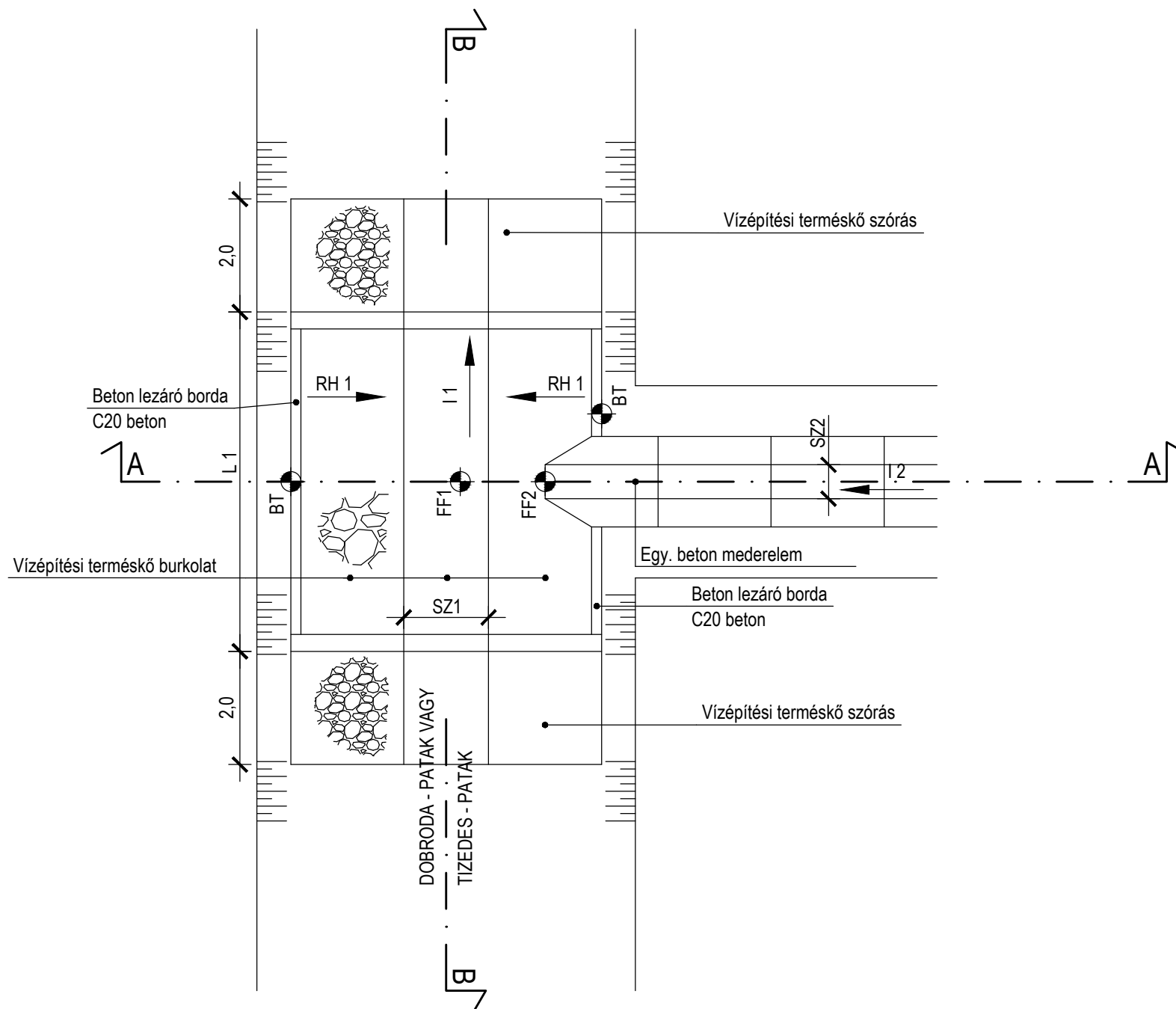
A - A METSZET



B - B METSZET



FELÜLNÉZET



| BEOGADÓ | TIZEDES PATAK 1+202 KMSZ. | DOBRODA PATAK 16+789 KMSZ. |
|-------------------------------|------------------------------|-------------------------------|
| CSATLAKOZÓ ÁROK | A 1-0 | A 2-0 |
| PATAK FOLYÁSFENÉKSZINT (FF 1) | 233,51 | 206,04 |
| ÁROK FOLYÁSFENÉKSZINT (FF 2) | 233,91 | 206,54 |
| BURKOLAT TETŐSZINT (BT) | 234,71 | 207,54 |
| PATAK FENÉKSZÉLESSÉG (SZ 1) | 1,0 m | 2,0 m |
| ÁROK FENÉKSZÉLESSÉG (SZ 2) | 0,4 m | 0,4 m |
| PATAK RÉZSÜHAJLÁS (RH 1) | 1 : 2 | 1 : 2 |
| ÁROK RÉZSÜHAJLÁS (RH 2) | 2 : 1 | 2 : 1 |
| PATAK MEDERFENÉK ESÉS (I 1) | 3 ‰ | 3 ‰ |
| ÁROK MEDERFENÉK ESÉS (I 2) | 20,5 ‰ | 9 ‰ |
| PATAK MŰTÁRGY HOSSZA (L 1) | 6 m | 6 m |

SALGÓTERV KFT.

3100 Salgótarján, Menedek út 3. T/F.:(32)312-054

Megnevezés: Karancsalja csapadékvíz elvezetés vízjogi létesítési engedélyezési terve

Tárgy: Torkolati műtárgy terve Méretarány: M = 1:100

Tervező: Lantos László Dátum: 2016.04. Tervszám: 1216. Rajzszám: V-6